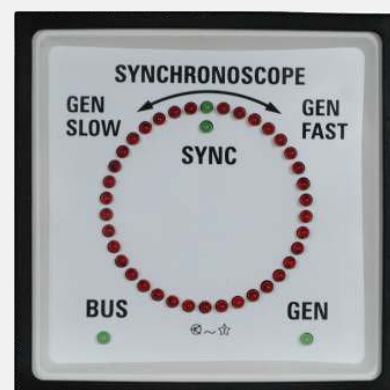
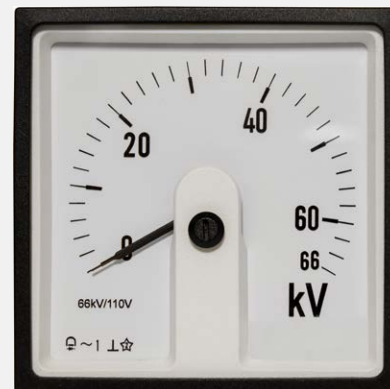
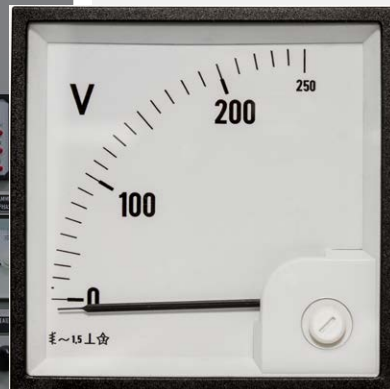
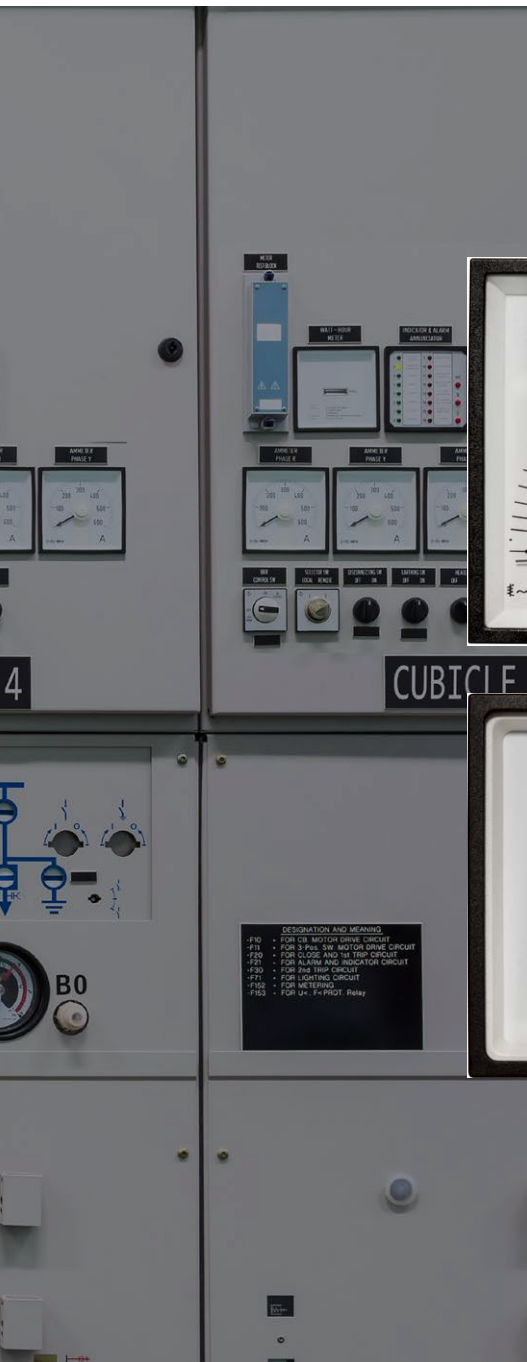


EINFACHE MESSUNG IM ELEKTRISCHEN NETZ

ANALOG ANZEIGEMESS-
GERÄTE ZUR ANZEIGE DER
WICHTIGSTEN ELEKTRISCHEN
DATEN



SIRAX ANALOG ANZEIGER REIHE

SIRAX BM100 • SIRAX BM200/250 • SIRAX BM300/350 • SIRAX BM400 • SIRAX BM500/550
SIRAX BM600/650 • SIRAX BM700/750 • SIRAX BM800/850 • SIRAX BM900 • SIRAX BM910 • SIRAX BM920



**ANALOGE ANZEIGEMESS-
GERÄTE ZUR ANZEIGE DER
WICHTIGSTEN ELEKTRISCHEN
DATEN**



Die Camille Bauer Metrawatt AG bietet Ihnen eine grosse Palette an analoger Anzeigemessgeräte für nahezu alle Einsatzgebiete an. Es stehen verschiedenste Gerätearten, Gehäuseabmessungen und Skalen für den Schalttafel-, Maschinen- und Mosaikrastereinbau zur Verfügung.

Es lassen sich damit folgende Messaufgaben lösen:

- Direktmessung von Gleichstrom oder Wechselstrom (mit Stromwandler oder Shunt)
- Gleichspannung oder Wechselspannung

- Wechselspannung mit integriertem Voltmeter-Umschalter
- Frequenz
- Frequenz mit Vibrationsmesswerk
- Leistung
- Leistungsfaktor
- Betriebsstundenzähler
- Synchronisierereinrichtung (Synchronoskop)
- Sonderausführungen auf Anfrage

FLEXIBEL

Hohe Flexibilität dank grosser Variantenvielfalt

Kundenspezifisch wählbare Skaleneinteilungen

Bewusst kein Firmenlogo auf der Frontskala

Wählbare Gebrauchslage

Einfache Messeinheit zum besten Preis

Hohes Lieferversprechen

EINFACH

Sehr einfache und schnelle Montage und Installation

Keine Hilfsspannung erforderlich

Keine Parametrierung notwendig

Übersichtliches Design

KLAR

Einfache und übersichtliche Darstellung der Messwerte

Schnelle Erfassung von Messwerten

Tendenzen und Trends sind auf einen Blick erkennbar

ZUVERLÄSSIG

Kompakte und robuste Gehäuse

Berührungsschutz der Klemmen

Tiefe Ausfallwahrscheinlichkeit der Anzeige

Hohe Gerätesicherheit, Langlebigkeit und Verfügbarkeit



ANALOG ANZEIGER

Analoge Anzeiger dienen zur Anzeige von elektrischen Parametern wie AC/DC-Strom und Spannung, Frequenz, maximaler Bedarfsstrom, Leistung und Leistungsfaktor.

Die Zähler werden in zwei Kategorien eingeteilt – DIN-Zähler und ANSI-Zähler.

Der Zweck der analogen Anzeiger ist die Anzeige von Prozessdaten und die Ermittlung von Trends bei den Messgrößen. Sie sind für den Einbau in Schalttafeln, Schaltschränke und Maschinenkonsolen geeignet.

Das Angebot an analogen Anzeiger umfasst Dreheisen-, Drehspul-, Drehspul- mit Gleichrichter-, Bimetall-MDI-, Frequenz-, Leistungsfaktor-, Leistungs-, Betriebsstunden-, Höchstbedarfs-, Wahlschalter- und 2-in-1-Zähler sowie Zubehör.

Alle Geräte haben ein kompaktes und robustes Polycarbonat-Gehäuse mit einer hohen Entflammbarkeitsklasse von UL94-V0. Die Werte werden über eine 90°- oder 240°-Skala abgelesen.

Die analogen Messgeräte können in verschiedenen Arbeitspositionen eingesetzt werden. Die Standard-Arbeitsposition ist vertikal. Die Geräte lassen sich mit Hilfe der Montageklammern sehr einfach montieren.

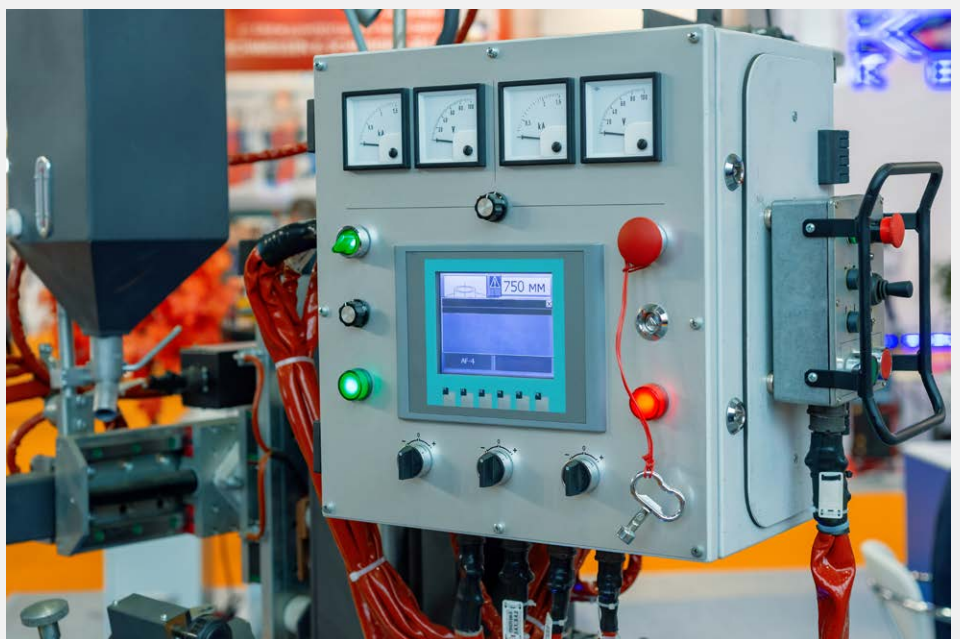
Die analogen Anzeiger der Camille Bauer Metrawatt AG erfüllen die hohen Anforderungen an die Sicherheit, die heute an elektrische Anlagen gestellt werden.

ANWENDUNGEN

HOCH- UND NIEDERSPANNUNGS-SCHALTANLAGEN



BEDIENFELD DER MASCHINE





SCHALTAFEL FÜR STROMAGGREGATE FÜR BENZIN- ODER DIESEL-MOTOREN



STEUER- UND SCHUTZTAFFEL FÜR KRAFTWERKE



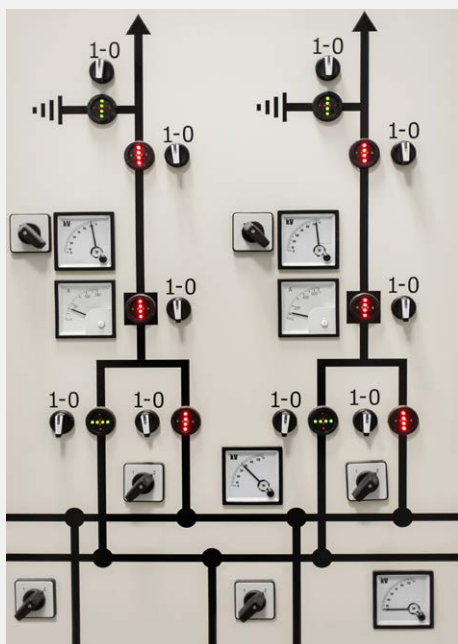
BUTTO-FERNBEDIENUNG IN DER FABRIK



KONTROLLRAUM FÜR SCHIFFSMOTOREN

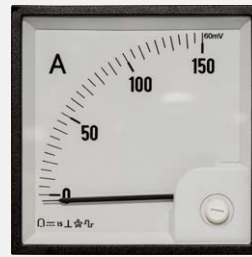


RELAIS-SCHUTZSYSTEM





ÜBERSICHT ANALOGE ANZEIGERÄTE DER SIRAX BAUREIHE



BM100

BM150

BM200

BM250

MESSART	Strom und Spannung			
GERÄTEART	Dreheisen	Dreheisen mit Umschalter	Drehspule	
ART DER ANZEIGE	Balkenzeiger mit Schneide			
ART DER SKALA	90°	90°	90°	240°
FRONTRAHMENGRÖSSE	□48mm / □72mm / □96mm / □144mm	□72mm / □96mm	□48mm / □72mm / □96mm / □144mm	
EINBAULAGE	0 ... 120°			
GEMESSENE PARAMETER	Wechselstrom / -spannung	1- oder 3-Phasen Wechselstrom / -spannung	Gleichstrom / -spannung	
MESSBEREICH STROM	100mA ... 100A ... / 5A (für Wandler) ... / 1A (für Wandler)	1A / 5A	15µA ... 100A 4 ... 20mA (für Wandler)	50µA ... 100A 4 ... 20mA (für Wandler)
MESSBEREICH SPANNUNG	6V ... 1000V ... / 100V (für Wandler) ... / 110V (für Wandler)	100V ... 600V	15mV ... 1000V 60mV ... 150mV (für Shunt)	60mV ... 600V 50mV ... 150mV (für Shunt)
SPANNUNGSFESTIGKEIT	3kV 2kV (für □48mm)	3kV	3kV 2kV (für □48mm)	
GENAUIGKEIT	1.5% (vom Referenzwert)			
GEHÄUSEMATERIAL	Ploycarbonat			
BRENNBARKEITSKLASSE	UL94 V-0, selbstverlöschend, nicht tropfend, halogenfrei			
GEHÄUSESCHUTZ	IP52 Gehäuse frontseitig IP00 Anschlüsse ohne Berührungsschutz IP20 Anschlüsse mit Berührungsschutz			
NORMKONFORMITÄT	Performance: IEC 60051 Sicherheit: IEC 61010			



BM300					BM350					BM400					BM500					BM550									
Strom und Spannung																													
Drehspule mit Gleichrichter										Dreheisen oder Drehspule für Normschienenmontage										Bimetall					Bimetall-/Bimetall-Dreheisen				
Balkenzeiger mit Schneide															Balkenzeiger mit Schneide										Maximalwertbalkenzeiger				
90°					240°					90°					90°					90°									
□48mm / □72mm / □96mm / □144mm										□45mm (45 x 85 x 57mm)					□72mm / □96mm														
0 ... 120°																													
Wechselstrom / -spannung										Wechsel- oder Gleichstrom, Wechsel- oder Gleichspannung										Wechselstrom									
100µA ... 10A ... / 5A (für Wandler) ... / 1A (für Wandler)					100mA ... 10A ... / 5A (für Wandler) ... / 1A (für Wandler)					1mA ... 15A ... / 5A (für Wandler) ... / 1A (für Wandler)					1A / 5A 1A...10000A / 1A 1A...10000A / 5A														
6V ... 600V ... / 100V (für Wandler) ... / 110V (für Wandler)										100mV ... 600V ... / 100V (für Wandler) ... / 110V (für Wandler)										--									
3kV 2kV (für □48mm)					2kV					3kV					3kV														
1.5% (vom Referenzwert)															3% (vom Referenzwert)														
Ploycarbonat																													
UL94 V-0, selbstverlöschend, nicht tropfend, halogenfrei																													
IP52 Gehäuse frontseitig IP00 Anschlüsse ohne Berührungsschutz IP20 Anschlüsse mit Berührungsschutz																													
Performance: IEC 60051 Sicherheit: IEC 61010																													



ÜBERSICHT ANALOGE ANZEIGERÄTE DER SIRAX BAUREIHE



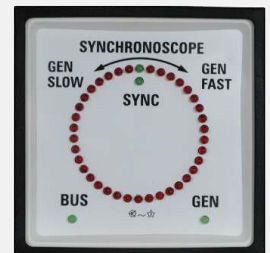
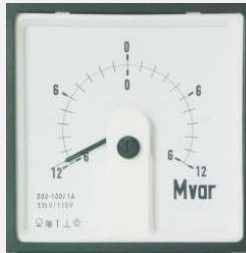
BM600

BM650

BM700

BM750

MESSART	Frequenz		Leistungsfaktor (Einphasen / 3-Phasennetz)	
GERÄTEART	Drehspule mit eingebauten Wandler			
ART DER ANZEIGE	Balkenzeiger mit Schneide			
ART DER SKALA	90°	240°	90°	240°
FRONTRAHMENGRÖSSE	□72mm / □96mm	□96mm / □144mm	□72mm / □96mm	□96mm / □144mm
EINBAULAGE	0 ... 120°			
GEMESSENE PARAMETER	45...50...55 Hz / 45...55...65 Hz / 45...60...65 Hz 360...400...440 Hz / 380...400...420 Hz		COSφ cap 0.5...1...0.5 ind COSφ cap 0.8...1...0.3 ind COSφ cap 0.8...1...0.8 ind	
MESSBEREICH STROM	--		1A / 5A	
MESSBEREICH SPANNUNG	57.7V ... 500V			
SPANNUNGSFESTIGKEIT	2kV		2kV	
GENAUIGKEIT	0.5% (vom Referenzwert)		1.5% (vom Referenzwert)	
GEHÄUSEMATERIAL	Ploycarbonat			
BRENNBARKEITSKLASSE	UL94 V-0, selbstverlöschend, nicht tropfend, halogenfrei			
GEHÄUSESCHUTZ	IP52 Gehäuse frontseitig IP00 Anschlüsse ohne Berührungsschutz IP20 Anschlüsse mit Berührungsschutz			
NORMKONFORMITÄT	Performance: IEC 60051 Sicherheit: IEC 61010			



BM800		BM850		BM900		BM910		BM920			
Wirk- und Blindleistung (Einphasen / 3-Phasennetz)				Zeit in Stunden				Strom und Spannung		Frequenz und Phasendifferenz	
Drehspule mit eingebauten Wandler				Rollenzählwerk mit Synchromotor				2 in 1 Dreheisen		Synchronoskop	
Balkenzeiger mit Schneide						Balkenzeiger mit Schneide Maximalwertbalkenzeiger		LED 360°			
90°		240°		90°		90°		--			
□96mm				□72mm / □96mm		□72mm / □96mm		□96mm / □144mm			
0 ... 120°											
Bei Bestellung angeben				00000.00 ... 99999.99				1A / 5A 1A...10000A / 1A 1A...10000A / 5A		35 ... 70 HZ	
5A ... 200000A / 1A 5A ... 200000A / 5A				--				100mA ... 60A ... / 5A (für Wandler) ... / 1A (für Wandler)		--	
57.7V ... 500V				100 ... 125 VAC 200 ... 250 VAC 380 ... 440 VAC				6V ... 600V ... / 100V (für Wandler) ... / 110V (für Wandler)		100 ... 500 VAC	
2kV				3kV				3kV		2kV	
1.5% (vom Referenzwert)				±0.02s in 24 h				3% (vom Referenzwert)		--	
Ploycarbonat											
UL94 V-0, selbstverlöschend, nicht tropfend, halogenfrei											
IP52 Gehäuse frontseitig IP00 Anschlüsse ohne Berührungsschutz IP20 Anschlüsse mit Berührungsschutz											
Performance: IEC 60051 Sicherheit: IEC 61010											



ÜBERBLICK ÜBER ANALOGE ZÄHLER



	BM930	BM950 - ANSI		
MESSART	Frequenz	AC und DC Strom AC- und DC-Spannung Frequenz		
GERÄTEART	Moving Coil mit eingebautem Wandler	DC Drehspul-Amperemeter/Voltmeter AC Dreheisen-Amperemeter/Voltmeter Frequenzmesser		
ART DER ANZEIGE	Schneidezeiger	Schneidezeiger		
ART DER SKALA	Zungenbewegung	nach ANSI C39.1		
FRONTRAHMENGRÖSSE	□72mm / □96mm	2 1/2"	3 1/2"	4 1/2"
EINBAULAGE	0 ... 120°	Schalttafelmontage		
MESSBEREICH STROM	--	DC-Drehspulstrommesser: 50 µA ... 60 A AC Dreheisen-Amperemeter: 100 mA ... 50 AA		
MESSBEREICH SPANNUNG	--	DC Drehspul-Voltmeter: 50 mV ... 600 V AC Dreheisen-Voltmeter: 6 V ... 600 V		
MESSBEREICH FREQUENZ	45 ... 65 Hz	45 ... 65 Hz 360 ... 440 Hz		
NENNSPANNUNG FÜR FREQUENZ	100 ... 440 V	57.7 ... 500 V		
SPANNUNGSFESTIGKEIT	2kV	--		
GENAUIGKEIT	1.5% (vom Referenzwert)	DC-Amperemeter/Voltmeter: 1,5% (0 ... 100% des Skalendwerts) AC-Amperemeter/Spannungsmesser: 1,5% (10 ... 100% des Skalendwertes) Frequenzmesser: 0,5% (vom Skalendwert)		
GEHÄUSEMATERIAL	Polycarbonat			
BRENNBARKEITSKLASSE	UL94 V-0, selbstverlöschend, nicht tropfend, halogenfrei			
GEHÄUSESCHUTZ	IP52-Gehäuse an der Vorderseite IP00 Anschlüsse ohne Schutz IP20 Anschlüsse mit Schutz	IP50		
NORMKONFORMITÄT	Leistung: IEC 60051 Sicherheit: IEC 61010	Leistung: ANSI C39.1 und IEC 60051 Sicherheit: IEC 61010 und BS EN 61326 Klemmenbolzen: 1/4 "UNC"-28		



ANALOGUE MESSGERÄTE ZUBEHÖR

Camille Bauer Metrawatt AG bietet eine breite Palette von Zubehör für analoge Zähler. Das Angebot umfasst Skalen, Frontrahmen, Glas, Montageklammern, Rückwand und IP65 Kit. Alle Zubehörteile können auf Anfrage bestellt werden.

SKALEN

Je nach Kundenwunsch können die Skalen in blanker oder bedruckter Ausführung geliefert werden.



GLAS

Das Frontglas ist austauschbar und kann auf Wunsch als Zubehör geliefert werden.



RÜCKENDECKEL

Die Rückwand als Berührungsschutz kann auf Anfrage in verschiedenen Grössen wie 48x48mm, 72x72mm, 96x96mm und 144x144mm als Zubehör geliefert werden.



BLENDEN

Die Blenden sind leicht austauschbar, auf Anfrage in schwarz und in verschiedenen Grössen wie 48x48mm, 72x72mm, 96x96mm und 144x144mm erhältlich.



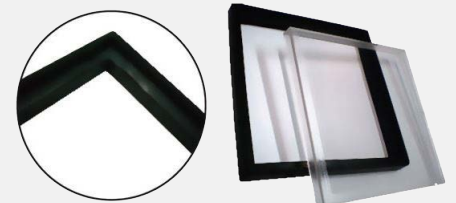
MONTAGEKLAMMERN

Die Befestigungsklammern in Form von Schwenkschrauben können auf Wunsch als Zubehör geliefert werden.





IP65 KIT

Das IP65-Kit in den Grössen 48x48mm, 72x72mm und 96x96mm dient zur Erhöhung der Staub- und Wasserdichtigkeit von IP62 auf IP65. Das Kit ist auf Anfrage als Zubehör erhältlich.



GMC INSTRUMENTS

 GOSSEN METRAWATT
 CAMILLE BAUER

Camille Bauer Metrawatt AG
Aargauerstrasse 7 • 5610 Wohlen • Schweiz
TEL +41 56 618 21 11 • FAX +41 56 618 21 21
www.camillebauer.com • info@cbmag.com