

DRANETZ
HDPQ[®]
XPLORER / GUIDE / VISA

GPS-Optionen
GPS-HDPQ, GPSMA-HDPQ
GPSMAKIT-HDPQ






Gebrauchsanweisung

Dranetz
191 Talmadge Road,
Edison, New Jersey 08817 USA
Telefon 1-800-372-6832 oder 732-287-3680
sales@dranetz.com • www.dranetz.com

Einführung

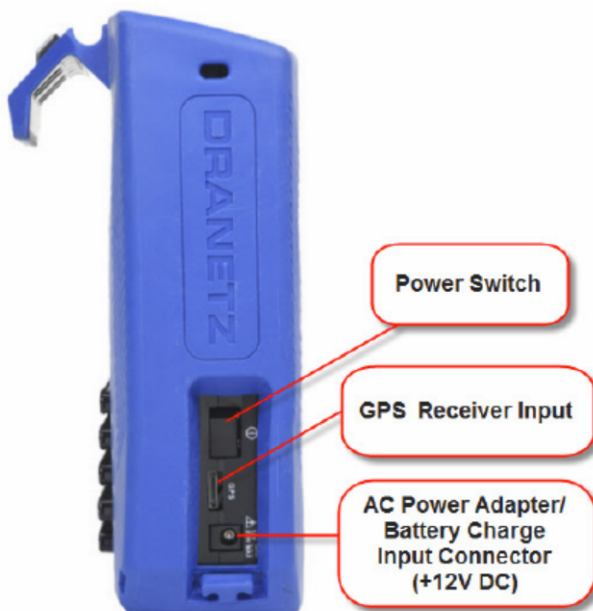
Das optionale GPS-Zubehör erweitert die Zeitsynchronisationsfähigkeit der Geräte der Dranetz HDPQ / HDPQ Plus-Familie, um Störungen mit einer Genauigkeit von ± 1 msec zu erfassen und aufzuzeichnen.

Es stehen folgende Optionen zur Verfügung.

Teil Nummer	Beschreibung
GPS-HDPQ	HDPQ GPS-Empfänger 
GPSMA-HDPQ	Magnetisch befestigte GPS-Antenne 
GPSMAKIT-HDPQ	HDPQ GPS-Empfänger und GPS-Antenne mit Magnethalterung 

Erste Schritte

Schließen Sie den GPS-HDPQ-Empfänger an den GPS-Empfängereingang des HDPQ auf der linken Seite des HDPQ an.



Der SMA-Stecker des GPS-Empfängers wird an die magnetisch montierte GPSMA-HDPQ-Antenne oder eine im Freien montierte +3V-GPS-Antenne angeschlossen.

Hinweis: Die Länge des Antennenkabels ist für einen ordnungsgemäßen Betrieb auf 100 Fuß begrenzt.

Einrichten des HDPQ-Instruments

Drücken Sie auf dem Startbildschirm auf das Symbol "Instrument einrichten".

The screenshot shows the DRANETZ monitoring interface. At the top, the DRANETZ logo is on the left, and a status bar on the right shows the date and time: 03-21-17 8:36:52am. Below the logo are several icons representing different functions.

MONITORING SUMMARY		METER SUMMARY	
Monitoring Status:	OFF		
File Name:	HDPQ1	Volts	Amps
Duration:	0 seconds	A 121.67	1.03
Triggered Events:	0	B	
Timed Events:	14402	C	
Memory Available:	3,665 of 3,883 GB	D 0.377	0.021
% Memory Full:	5.6		

Below the summaries is a menu with several options:

- START /SETUP MONITORING (play button icon)
- Scope (oscilloscope icon)
- REAL TIME METERING (meter icon)
- Meter (meter icon)
- Harmonics (bar chart icon)
- Phasor (phasor icon)
- View Data (eye icon)
- Setup Instrument (wrench icon, highlighted with a red box)

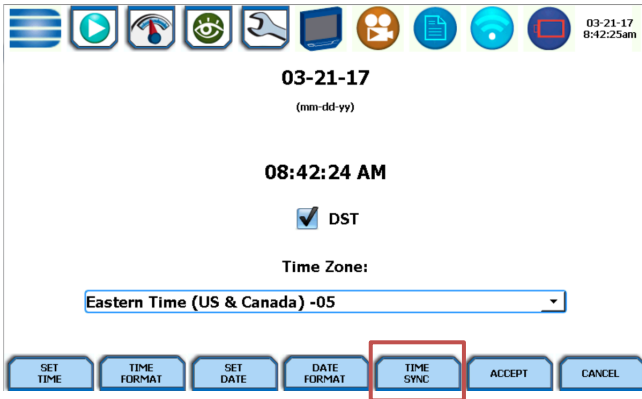
Drücken Sie anschließend die Taste "Uhrzeit und Datum einstellen".

The screenshot shows the DRANETZ setup menu. At the top, the DRANETZ logo is on the left, and a status bar on the right shows the date and time: 03-21-17 8:39:49am. Below the logo are several icons representing different functions.

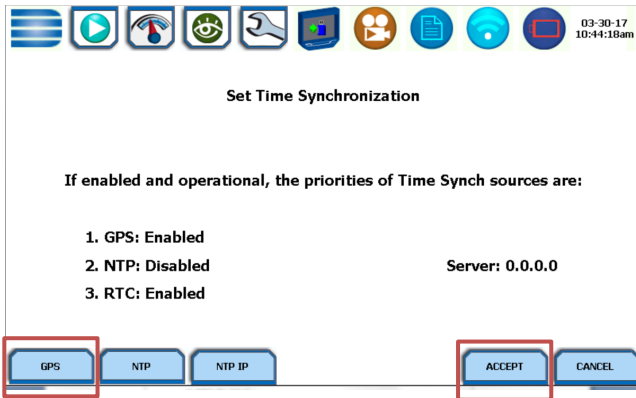
Set Time and Date	—	Setup Sound	—
Select Language	—	Setup Display	—
Setup Communications Options	—	Reset Settings	—
Manage Memory	—	Add Ons	—
Update Firmware	—		

At the bottom of the screen, there are several buttons: ADVANCED, followed by four empty buttons, and EXIT.

Drücken Sie die Taste "Time Sync".



Drücken Sie auf die Registerkarte GPS, um den Status "Aktiviert" zu aktivieren, und drücken Sie dann auf "Akzeptieren".



Anmerkungen:

1. Die Überwachung muss ausgeschaltet sein, damit Sie die Zeit- und Datumseinstellungen ändern können.
2. Wenn alle drei Zeitquellen aktiviert sind, wird die Zeitsynchronisation durch die Anleitung in der folgenden Prioritätsreihenfolge durchgeführt:
Wenn GPS verfügbar ist, wird es verwendet. Wenn dies

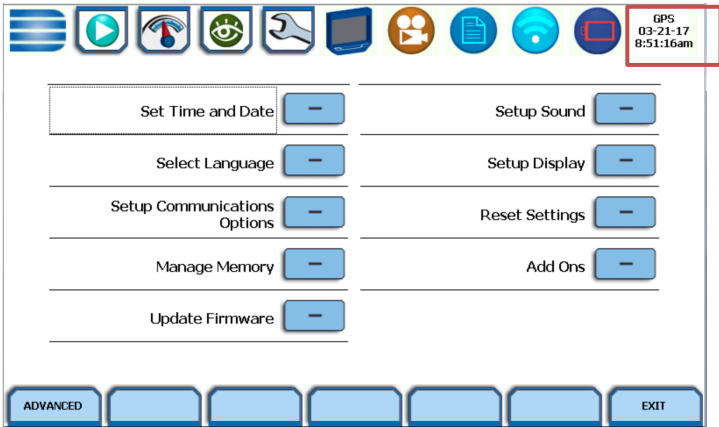
nicht der Fall ist und NTP verfügbar ist, wird es verwendet. Wenn weder GPS noch NTP verfügbar sind, wird die RTC verwendet.

3. Wenn die Batterie vollständig entladen ist und nur die RTC-Zeit zur Verfügung steht, kehrt das Gerät zur Standardzeit/zum Standarddatum zurück.

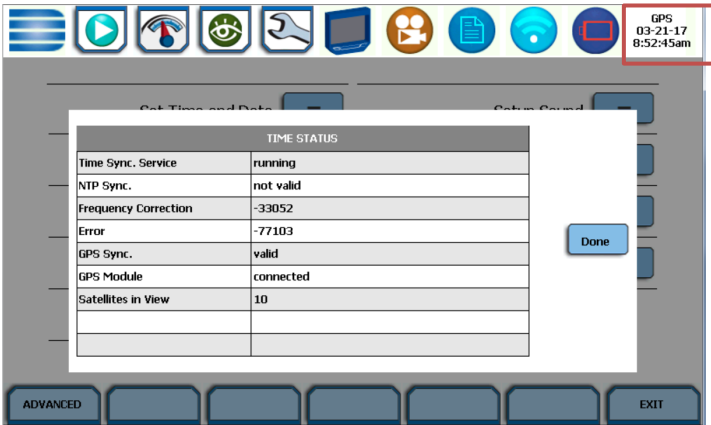
Drücken Sie auf "Akzeptieren", nachdem Sie überprüft haben, dass die Auswahl von Datum und Zeitzone korrekt ist, bevor Sie diesen Bildschirm verlassen.



In der oberen rechten Ecke über dem Datum und der Uhrzeit sollte nun "GPS" angezeigt werden, was bedeutet, dass das GPS korrekt funktioniert.



Drücken Sie auf den Zeitstempel in der oberen rechten Ecke, um den GPS-Status einschließlich der Anzahl der angezeigten Satelliten anzuzeigen.



Spezifikationen

GPS-HDPQ-Empfänger

Antennenausgang 3VDC

Zeit-Genauigkeit ± 1 mSek

Abmessungen in x 2 in x 1.1 in
(L x B x H) 101,6mm x 51,5 mm x 28,7 mm

GPSMA-HDPQ Magnetisch montierte Antenne

Antenneneingang 3VDC

Kabellänge 5 m (16 ft)

Verstärkung 27 dbi nominal

Abmessungen 1.4 in x 1.3 in x 0.5 in
(L x B x H) 37,4mm x 34 mm x 12,9 mm

Erklärung zur Garantie

Für alle von Dranetz hergestellten tragbaren Instrumente und Zubehörteile gilt für den Erstkäufer eine Garantie von drei Jahren ab Rechnungsdatum auf Material- und Verarbeitungsfehler. Für vom Benutzer austauschbare Gerätebatterien gilt eine Garantiezeit von einem Jahr ab Rechnungsdatum. Bestimmtes Zubehör der Marke Dranetz, wie z. B. Stromwandler und anderes Zubehör, das nicht von Dranetz hergestellt wurde, wird dem Erstkäufer für einen Zeitraum von einem Jahr ab Rechnungsdatum gegen Material- und Verarbeitungsfehler garantiert. Garantien für Produkte und Zubehör, die von Dranetz verkauft werden, aber nicht als solche gekennzeichnet sind, fallen unter die jeweiligen Herstellergarantien und werden nicht von Dranetz garantiert. Dranetz repariert oder ersetzt nach eigenem Ermessen alle defekten Geräte, die während der Garantiezeit frachtfrei eingesandt werden. Die Reparatur ist kostenlos, vorausgesetzt, es gibt keine Anzeichen dafür, dass das Gerät unsachgemäß behandelt oder missbraucht wurde. Diese Garantie gilt nicht für Defekte, die auf unsachgemäße oder unzureichende Wartung, vom Käufer gelieferte Hardware-/Software-Schnittstellen, unbefugte Änderungen oder Missbrauch des Geräts, Betrieb außerhalb der Umgebungsspezifikationen oder unsachgemäße Standortvorbereitung oder Wartung zurückzuführen sind.

Erklärung zur Zuverlässigkeit

Die Informationen in diesem Handbuch wurden geprüft und werden als absolut zuverlässig erachtet, es wird jedoch keine Verantwortung für eventuelle Ungenauigkeiten übernommen. Das gesamte Material dient nur zu Informationszwecken und kann ohne vorherige Ankündigung geändert werden.

Hinweis auf Eigentumsrechte

Diese Publikation enthält Informationen, die Eigentum der Firma Dranetz sind. Durch die Annahme und Verwendung dieses Handbuchs erklären Sie sich damit einverstanden, dass die hierin enthaltenen Informationen ausschließlich für den Betrieb der Geräte von Dranetz verwendet werden.

Markenzeichen

Dranetz HDPQ® ist eine eingetragene Marke von Dranetz.



Dranetz
191 Talmadge Road
Edison, NJ 08817 USA
Telefon: 1-800-372-6832 oder 732-287-3680
Fax: 732-248-1834
Website: www.dranetz.com
Copyright ©2024 Dranetz
Alle Rechte vorbehalten.

Kein Teil dieses Buches darf vervielfältigt, gespeichert oder in einem Abfragesystem, oder in irgendeiner Form oder durch irgendein elektronisch, mechanisch, durch Fotokopieren oder Aufzeichnen, oder anderweitig - ohne vorherige schriftliche Genehmigung des Herausgeber, Dranetz, Edison, NJ 08817.



P/N 899266 Rev D09.19.24